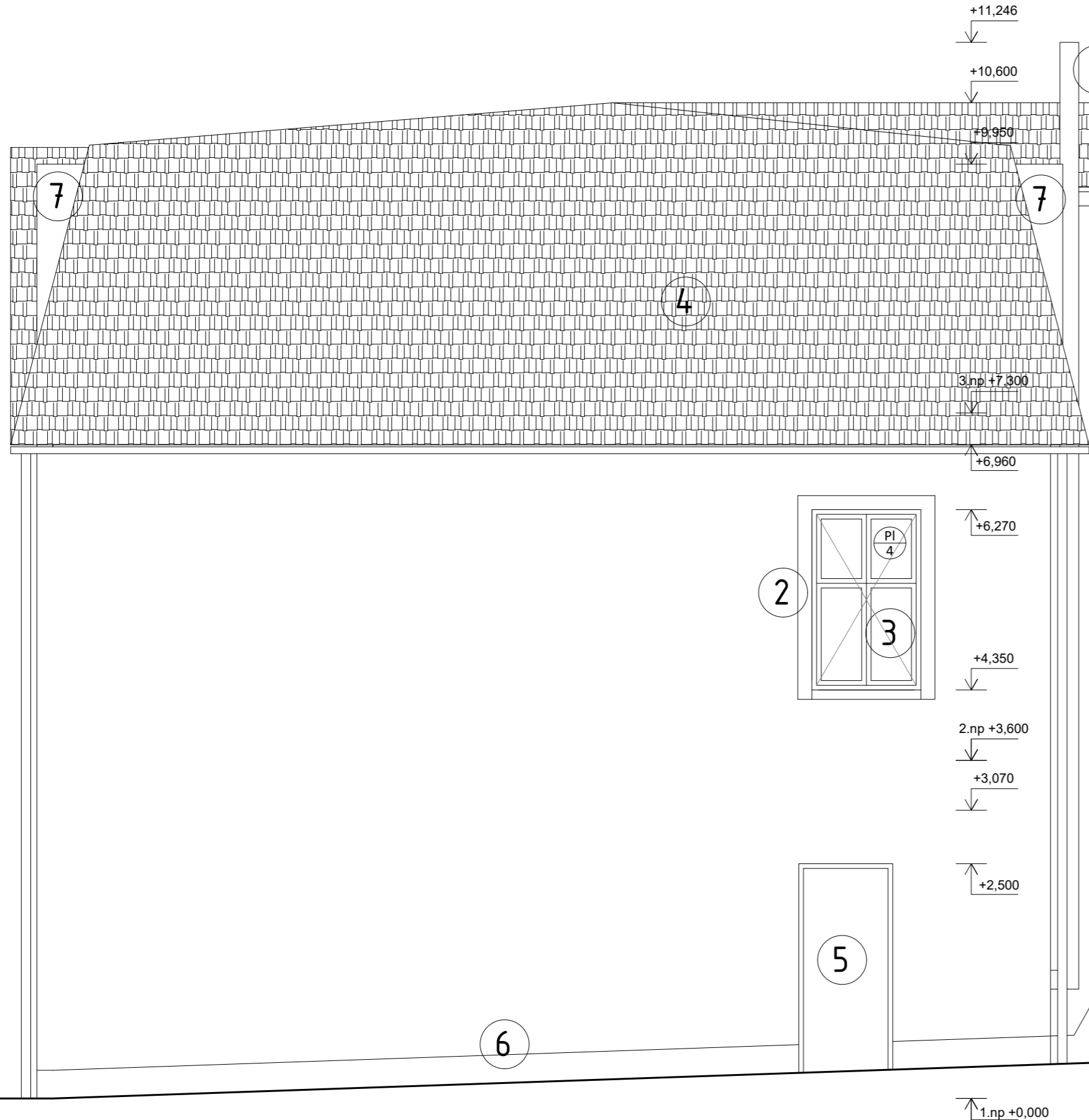


POHLED JIHOVÝCHODNÍ - NAVRŽENÝ STAV

POZNÁMKY

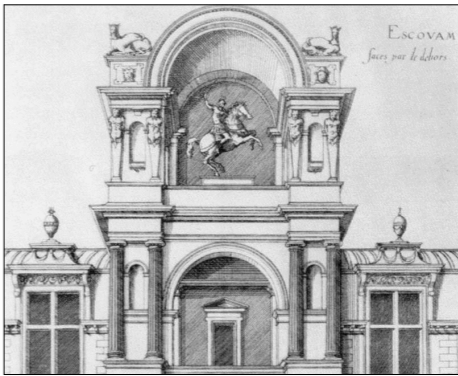
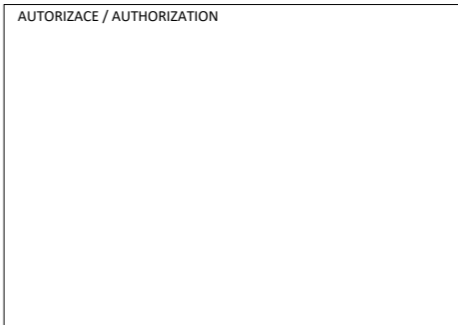
- V PRŮBĚHU VÝSTAVBY JE TŘEBA HLÍDAT SVISLOU NÁVAZNOST HRAN
OKENNÍCH OTVORŮ NÁSTAVBY!!!
-V MÍSTĚ SVAHU PROVÉZT SVAHOVÁNÍ PROTI VODĚ



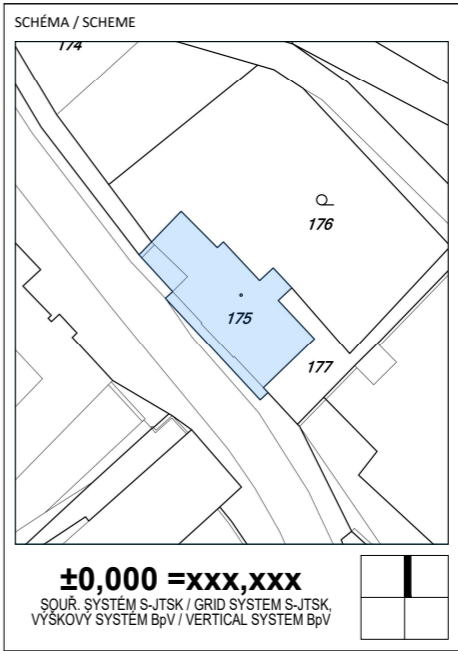
LEGENDA POVRCHOVÝCH ÚPRAV:

- 1 FASÁDNÍ NÁTĚR NOVÝ - OKR
- 2 ŠAMBRÁNA OKNA, BÍLÁ
- 3 OKNO PLASTOVÉ BÍLÉ
- 4 STŘEŠNÍ KRYTINA PLECHOVÁ
- 5 DVEŘE DŘEVĚNÉ, VSTUPNÍ
- 6 KERAMICKÝ SOKL, HNĚDÝ
- 7 OPLECHOVÁNÍ VIKÝŘŮ, STŘECHY, ŠEDÉ
- 8 FASÁDNÍ NÁTĚR NOVÝ - BÍLÝ
- 9 NEREZOVÝ TROJPLÁŠŤOVÝ KOMÍN

Tato dokumentace je autorským dílem a může být použita výhradně k účelu na ní uvedenému a smluvně dohodnutému mezi autorem a objednatelem. Použití pro jiné účely, kopírování, reprodukci, a nebo seznámení třetích osob s obsahem této dokumentace je možné jen v rozsahu smluvně dohodnutém.



REVISION	POPIS / DESCRIPTION	DATUM / DATE
-	-	-
-	-	-
-	-	-
-	-	-
-	-	-
-	-	-
-	-	-
-	-	-
-	-	-



DATUM / DATE			MĚŘITKO / SCALE		POČET FORMÁTŮ A4 / NUMBER A4		
15.08.2017			1:50		6		
OZNAČENÍ PROJEKTU	STUPEŇ DOKUMENTACE	OBCHODNÍ SOUBOR	SUBSOUBOR	ČÁST	PROFESE	ČÍSLO PŘÍLOHY	ČÍSLO REVIZE
DPS						10	00

STAVBA / PROJECT
Bytový dům Diváky, Rekonstrukce budovy školy

UMÍSTĚNÍ / LOCATION
DIVÁKY, čp.:1279, par.č.:1840

INVESTOR/DEVELOPER
SUNRISE evropský nadační fond, Diváky č.p.2, 691 71, Diváky

GENERÁLNÍ PROJEKTANT / EXECUTIVE ARCHITECT	HLAVNÍ INŽENÝR PROJEKTU / PROJECT ENGINEER
VIKTORIN architecture studio	Ing. Ivo Škarvada
ARCHITEKT PROJEKTU / LOCAL ARCHITECT	

VeVelkém.cz s.r.o. Ing. arch. Jan Viktorin Zábrdovická 15/16a info@janviktorin.cz	IČ:28357647 tel: 724 032 386 614 00 Brno www.janviktorin.cz	HLAVNÍ STATIK PROJEKTU / STRUCTURAL ENGINEER
---	--	--

ZPRACOVATEL / SUBCONTRACTOR	ODPOVĚDNÝ PROJEKTANT / CONSTRUCTION ENG.
VIKTORIN architecture studio	Ing. Ivo Škarvada
	VYPRACOVAL / DRAWN BY
	Ing. arch. Jan Chladil, Ph.D.
	KONTROLOVAL / CHECKED BY
Číslo zakázky / Project ref.	Ing. arch. Jan Viktorin
xxx xxx 2017	

STUPEŇ DOKUMENTACE / DESIGN STAGE
DOKUMENTACE PRO PROVÁDĚNÍ STAVBY (DPS)

STAVEBNÍ OBJEKT /
SO 01 REKONSTRUKCE BUDOVY ŠKOLY

1) OBCHODNÍ SOUBOR /	REKONSTRUKCE BUDOVY ŠKOLY
2) SUBSOUBOR /	STAVEBNÍ ČÁST
3) ČÁST /	PŮDORYS
4) PROFESE /	

NÁZEV DOKUMENTU / DOCUMENT TITLE
POHLED JIHOVÝCHODNÍ, DIVÁKY, čp.:2, par.č.:175

VÝSTUPNÍ KONTROLA / JMÉNO / NAME	PODPIS / SIGNATURE	ČÍSLO PARÉ